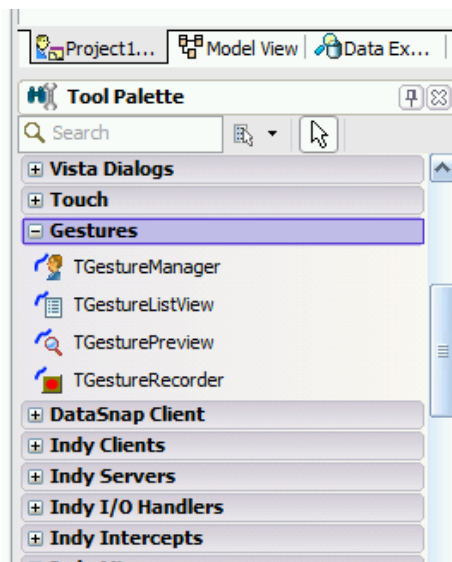


## Kapitola 14

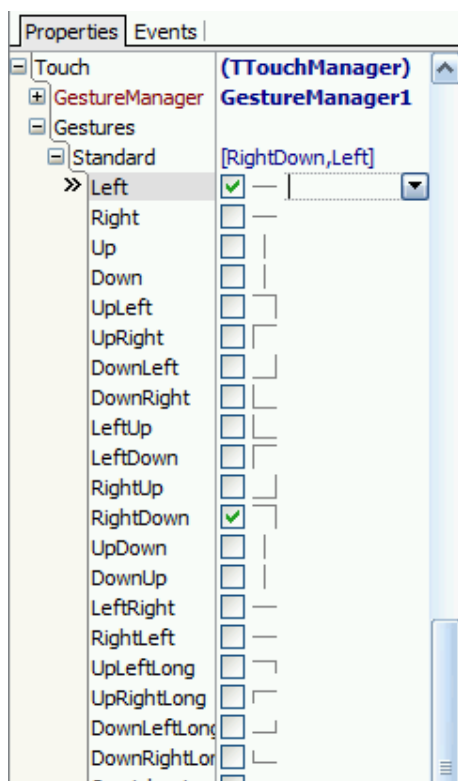
# Delphi 2010 a podpora pro gestures

Nové Windows 7 obsahují podporu pro gestures (gesta - rozeznávání pohybu myši nebo dotyku na touch screenu). Jedná se o velmi užitečné rozšíření zvláště pro multitouch obrazovky popř. kiosky, i když např. taková Opera používá gesta i pro myš.

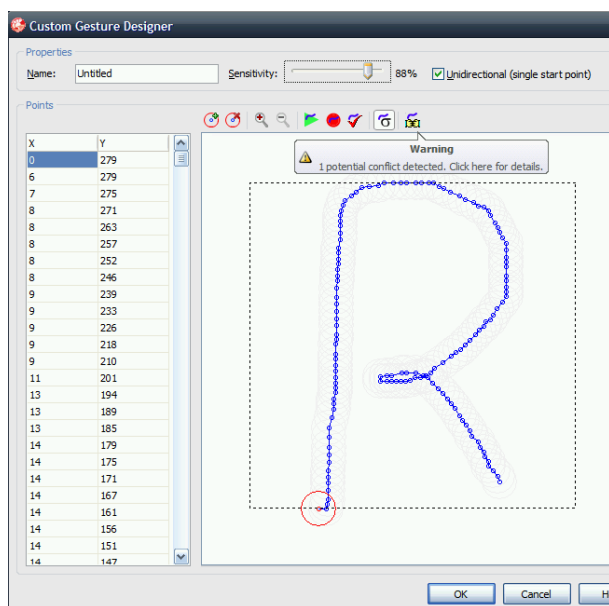
Ale jelikož je oficiálně podpora od MS jen pro Windows 7, byla autory Delphi přidána do nové verze Delphi podpora i pro XP a Vista (a 2000 asi taky). Navíc byla přidána virtuální klávesnice.



Základem je TGestureManager, kde jsou definována jednotlivá gesta, přičemž v základu je jich již pěkná řádka a v editoru gest se dají doplnit další. Gesta se dají ukládat do souboru.



V designeru lze i nové gesto otestovat, popř. program automaticky hlásí možné problémy s již existujícími gesty.



## 14.1 Standardní gesta

Nyní když máme gesta nadefinované (nebo použijeme některé ze standardních) je čas je využít.

Implementačně je to provedeno tak, že v **TControl** je nová property **Touch**: **TTouchManager** (který má property **TGestureManager** pro případ nově definovaných gest), takže každý control má možnost využívat těchto gest. V praxi pak jen obslužíte **OnGesture** event handler.

---

```
1 procedure TForm1.FormGesture(Sender: TObject;
2   const EventInfo: TGestureEventInfo; var Handled: Boolean);
3 begin
4   case EventInfo.GestureID of
5     sgiLeft:
6       ShowMessage('Vlevo');
7     sgiRight:
8       ShowMessage('Vpravo');
9   end;
10 end;
```

---

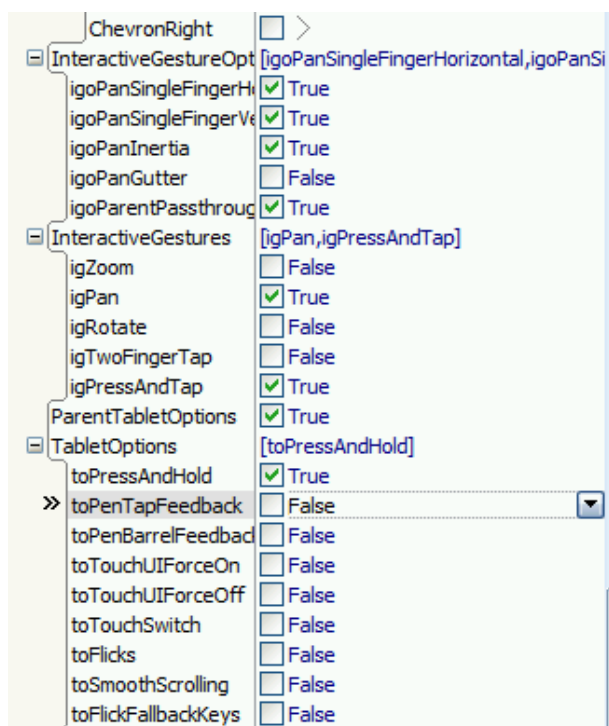
**EventInfo: TGestureEventInfo** obsahuje všechny potřebné informace (hlavní je **GestureID**):

---

```
1 TGestureEventInfo = record
2   GestureID: TGestureID;
3   Location: TPoint;
4   Flags: TInteractiveGestureFlags;
5   Angle: Double;
6   InertiaVector: TSmallPoint;
7   case Integer of
8     0: (Distance: Integer);
9     1: (TapLocation: TSmallPoint);
10  end;
```

---

Kromě uvedených obsahuje **TTouchManager** i speciální podporu pro tablety atd.



## 14.2 TGestureListView

**TGestureListView** je následníkem **TListView** a zobrazuje název gesta spolu s jeho náhledem.




---

```

1 procedure TForm1.FormCreate(Sender: TObject);
2 begin
3   GestureListView1.AddGesture(sgiLeft);
4   GestureListView1.AddGesture(sgiLeftDown);
5 end;

```

---

## 14.3 Další komponenty ohledně gest

**TGesturePreview** zobrazuje náhled gesta a **TGestureRecord** je panel, který umožňuje záznam gesta.

Nová je i virtuální klávesnice **TTouchKeyboard** a ta může být ve dvou módech: klasická nebo jako numlock. Na klávesnici se dají specifikovat barvy pro kreslení gradientů. Klikání na klávesnici je ekvivalentní stisku kláves.



*Dvakrát TTouchKeyboard*